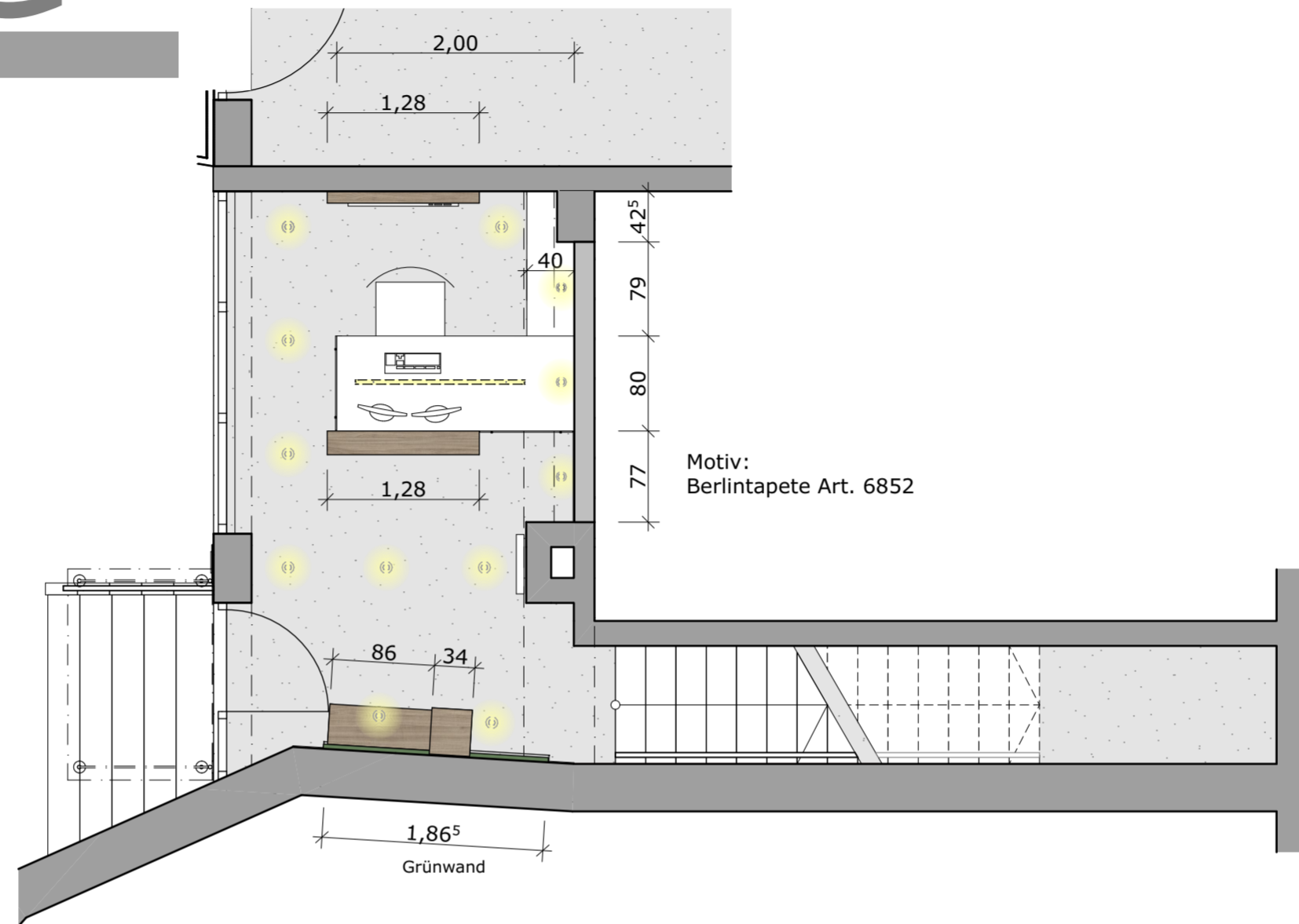
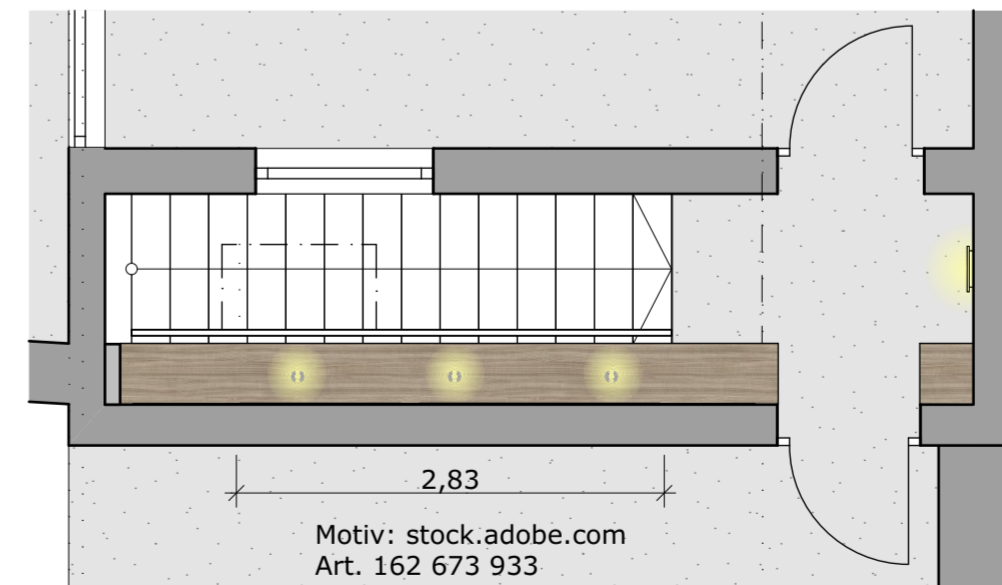




EG



OG



how

HOFMANN + WADSACK INNENARCHITEKTUR

ENTWURF

PROJEKT:
Ausstellung Fa. Hausmann
Wickhausen 49
42929 Wermelskirchen

BAUHERR:
Hausmann Versorgungstechnik
GmbH & Co. KG
Wickhausen 49
42929 Wermelskirchen

PLANZEICHNUNG:
Bürogebäude GR EG-OG Flur

M.: 1:50 gez.: ho.w Datum: 27.09.19

how
HOFMANN + WADSACK INNENARCHITEKTUR
Memeler Straße 11 · 32547 Bad Oeynhausen
Tel. 05731 - 4961432 · www.how-innenarchitektur.de

